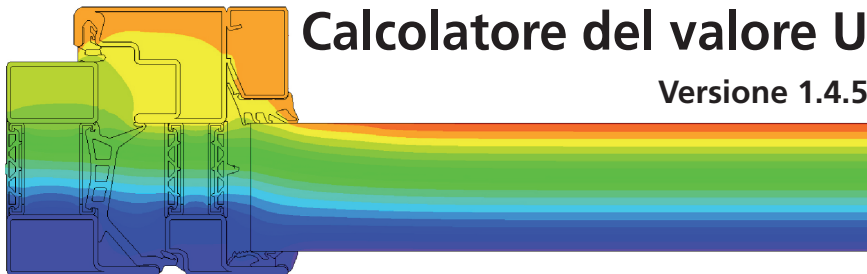


# Manuale per l'utente



## Installazione

1. Il CD avvia automaticamente la routine d'installazione. Se la funzione d'autostart è disattivata, eseguire il file **autoStartSetup.exe**
2. Selezionare la lingua desiderata
3. Premere il tasto **Installazione**
4. Selezionare il registro per l'installazione
5. Un'icona con la denominazione **Forster U-Value Calculator** viene creata automaticamente sul desktop
6. Al primo avvio del programma appare la finestra **Attivazione del prodotto**
7. Se il numero di serie è disponibile, inserirlo nelle apposite caselle e premere OK
8. Se nessun numero di serie è disponibile, cliccare sul link **Richiedere numero di serie**
9. Appare la finestra **Modulo di richiesta**
10. Compilare tutti i campi contrassegnati da un asterisco
11. Se si ha un collegamento internet, premere in seguito il tasto **Trasmissione**  
La richiesta viene trasmessa automaticamente  
Si riceve immediatamente una conferma di ricevimento
12. Se non si dispone di un collegamento internet, premere in seguito il tasto **Stampa**  
La richiesta può essere trasmessa per fax o posta
13. A dipendenza dell'opzione selezionata, il numero di serie Vi verrà inviato per e-mail, fax o posta. Il numero di serie deve ora essere inserito nella finestra **Attivazione del prodotto**

## Contenuto

L'interfaccia grafica e la relativa banca dati consentono al presente programma di assistere l'utente nel calcolo del totale valore U degli elementi liberamente selezionabili dei profili Forster a taglio termico.

## Aggiornamenti

L'utente riceverà una comunicazione scritta non appena saranno disponibili degli aggiornamenti. La funzione d'aggiornamento si trova nella riga d'intestazione del programma sotto **Aiuto**.

## Aiuto

Nella riga d'intestazione del programma (sotto **Aiuto** o attivando la relativa funzione) si trova una descrizione del software.

Nel file sono descritte le funzioni e la struttura del programma. Per ulteriori ragguagli è possibile contattare anche la nostra Helpline allo **+41 71 447 43 36**.

## Requisiti di sistema

### Software

- Windows XP
- Windows Vista
- Windows 7
- .NET 4.0 Client (incluso nella fornitura)

### Hardware

- Pentium, 1GHz
- 512 MB RAM
- 600 MB di spazio libero di memoria
- Risoluzione grafica 1024 x 768
- Lettore CD-ROM

**Musterhalle - Forster U-Value Calculator**

File Auto

Icona di stampa Icona di salvataggio Icona di apertura Icona di cancellazione Icona di aiuto

Descrizione progetto | Elaborazione tipologia | Selezione profilo

Utente:

Progetto:

Responsabile:

Data di esecuzione:

Osservazioni

**forster**  
SISTEMI DI PROFILI IN ACCIAIO E ACCIAIO INOX

Il prodotto è registrato per

Valori indicativi per i quali non si assumono responsabilità      Calcolo secondo EN ISO 10077-1:11:2000

## Nel registro «Descrizione del progetto» sono memorizzati i principali dati del progetto

Così sono possibile descrivere in modo selettivo e calcolare separatamente anche oggetti immobiliari complessi. Nella finestra **Osservazioni** è inoltre possibile inserire indicazioni supplementari sul progetto o sull'elemento calcolato, per riepilogo ancora più semplice.

**Musterhalle - Forster U-Value Calculator**

File Auto

Descrizione progetto | Elaborazione tipologia | Selezione profilo

**1**

Selezione sistema

Sistema di profili  
Unico

Tipologia  
finestra apribile

**2**

Dimensioni

Larghezza campo 1000 Largh. complessiva 1000  
Altezza campo 2000 Alt. complessiva 2000

Tutte le quote in millimetri

**3**

Riempimento

Selezione vetro / pannello  
vetro isolante 1.1 Valore U 1.1 W/(mK)

Distanzialore  
TPS Valore  $\psi$  0.053 W/(mK)

Ottimizzazione

Significato dei colori d'elemento

Selezione definita

Selezione non definita

Evidenziato

Tutte le indicazioni senza garanzia Calcolo secondo EN ISO 10077-1:11:2000

**Nel registro «Elaborazione elemento» sono specificati gli elementi da calcolare**

- 1) Sotto **Selezione sistema** è possibile selezionare il **Sistema di profilo** e la **Funzione**. Sotto **Funzione** si determina la funzione apertura o fissa del sistema selezionato (p.es. finestra ad un'anta Forster unico).
- 2) Sotto **Dimensioni** è possibile adattare o modificare rapidamente e semplicemente le dimensioni.
- 3) Sotto **Riempimento** è possibile selezionare i diversi tipi di riempimento e i sistemi di telaio. La banca dati include tutti i vetri isolanti, i riempimenti per pannelli e i distanziatori più usuali. Se il tipo di vetro o di distanziatore non è disponibile nella selezione, è sufficiente inserire manualmente il relativo valore.

**Musterhalle - Forster U-Value Calculator**

File Auto

Descrizione progetto | Elaborazione tipologia | Selezione profilo

Suddivisione verticale del campo  
Suddivisione orizzontale del campo  
Allestire subsistema  
Un sottosistema eliminare

**4**

Significato dei colori d'elemento

- Selezione definita
- Selezione non definita
- Evidenziato

Tutte le indicazioni senza garanzia    Calcolo secondo EN ISO 10077-1:11:2000

**Selezione sistema**

Sistema di profili  
Unico

Tipologia  
finestra apribile

**Dimensioni**

Larghezza campo 1000    Largh. complessiva 1000  
Altezza campo 2000    Alt. complessiva 2000

Tutte le quote in millimetri

**Riempimento**

Selezione vetro / pannello  
vetro isolante 1.1    Valore U 1.1 W/(mK)

Distanziatore  
TPS    Valore  $\psi$  0.053 W/(mK)

Ottimizzazione

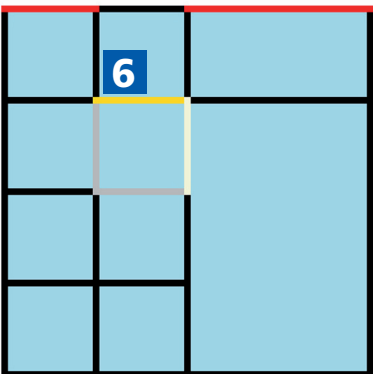


- 4) Premendo il tasto destro del mouse appaiono diverse funzioni supplementari. Una scelta è la suddivisione o la modifica dei campi sia orizzontalmente che verticalmente. Nella selezione di un campo è inoltre possibile inserire un subsistema (p.es. una finestra o una porta) oppure cancellarne uno esistente.

**Musterhalle - Forster U-Value Calculator**

File Auto

Descrizione progetto | Elaborazione tipologia | Selezione profilo



Significato dei colori della sezione del profilo

Definito	<span style="display: inline-block; width: 20px; height: 10px; background-color: red; border: 1px solid black;"></span>	Subsistema definito	<span style="display: inline-block; width: 20px; height: 10px; background-color: yellow; border: 1px solid black;"></span>
Non definito	<span style="display: inline-block; width: 20px; height: 10px; background-color: black; border: 1px solid black;"></span>	Subsistema non definito	<span style="display: inline-block; width: 20px; height: 10px; background-color: grey; border: 1px solid black;"></span>
Evidenziato	<span style="display: inline-block; width: 20px; height: 10px; background-color: yellow; border: 2px solid black;"></span>		

Tutte le indicazioni senza garanzia    Calcolo secondo EN ISO 10077-1:11:2000

**Selezione del profilo**

Materiale Acciaio

Sezione dei profili selezionata

Profilo 1 530.800

Profilo 2 531.732

Profilo 3 76.851

Le singole sezioni dei profili sono descritte da sinistra verso destra e dall'alto verso il basso

**Risultato**

Name	Value
76.852 (w/A)	2.49 W/(m²K)
76.852 / 531.732 / 530.	3.13 W/(m²K)
76.851 / 531.732 / 530.	3.09 W/(m²K)

Totale U   W/(m²K)

## Nel registro «Selezione profilo» sono specificati i profili da calcolare

- 5) Nella finestra **Materiale** è possibile selezionare il materiale desiderato (acciaio, acciaio inossidabile o abbinamento). Nella finestra **Sezione di profilo selezionata** è possibile definire il profilo o la combinazione di profili degli elementi da inserire. Oltre al numero del profilo appare una rappresentazione schematica dei profili disponibili. Cliccando sul profilo selezionato, il colore passa da nero a rosso. In questo modo è possibile riconoscere quali profili sono già stati definiti e quali devono invece ancora essere selezionati.
- 6) Lo stesso principio di selezione vale anche per la determinazione del profilo per il subsistema. In questo caso sono visualizzati tutti i profili utilizzati in questa combinazione. I profili già selezionati nel subsistema sono evidenziati in giallo in modo da poter identificare immediatamente la posizione dell'elemento mobile nel telaio da calcolare.
- 7) Nella finestra **Risultato** sono riportati tutti i valori  $U_f$  dei singoli profili e combinazioni di profili già specificati e selezionati nell'elemento. Queste finestre sono informative e servono per un controllo supplementare.

**Musterhalle - Forster U-Value Calculator**

File Auto

Descrizione progetto | Elaborazione tipologia | Selezione profilo

Significato dei colori della sezione del profilo

Definito		Subsistema definito	
Non definito		Subsistema non definito	
Evidenziato			

Tutte le indicazioni senza garanzia    Calcolo secondo EN ISO 10077-1:11:2000

Selezione del profilo

Materiale

Sezione dei profili selezionata

Profilo 1

Profilo 2

Profilo 3

Le singole sezioni dei profili sono descritte da sinistra verso destra e dall'alto verso il basso

Risultato

Name	Value
76.852 (W/A)	2.49 W/(m²K)
76.852	1.9 W/(m²K)
76.852 / 531.732 / 530.	3.13 W/(m²K)
76.851 / 531.732 / 530.	3.09 W/(m²K)

Totale U  W/(m²K) **8**

- 8) Dopo la selezione e la specificazione di tutti i profili dell'elemento, nella finestra **Totale U** appare il valore U complessivo dell'elemento. Il risultato del calcolo può essere stampato in due modalità differenti.

**Musterhalle - Forster U-Value Calculator**

File | Auto

Nuovo elemento	Ctrl+N	<b>9</b>
Nuovo da modello	Ctrl+F	
Apri	Ctrl+O	
Salva	Ctrl+S	
Salva con nome	Ctrl+A	

Musterhalle

Salva come modello Ctrl+M


Stampa Ctrl+P ps. 016 Südseite

Stampa dettagli

Fine Ctrl+Q Mustermann

Data di esecuzione 22.09.2010

Osservazioni



**SISTEMI DI PROFILI IN ACCIAIO E ACCIAIO INOX**

Il prodotto è registrato per

- 9) Cliccando con il tasto sinistro del mouse su **File** appaiono diverse funzioni di memorizzazione. Il file può essere salvato mediante **Salva** e **Salva con nome**. Il percorso preimpostato salva i dati nel registro **masterElements**. La funzione **Salva come modello** consente di allestire una libreria propria di modelli. Con **Nuovo da modello** è possibile richiamare e aprire tali modelli.

**Musterhalle - Forster U-Value Calculator**

File | Aiuto

Info

Des | Aggiornamenti

**10**

Utente:

Progetto:

Responsabile:

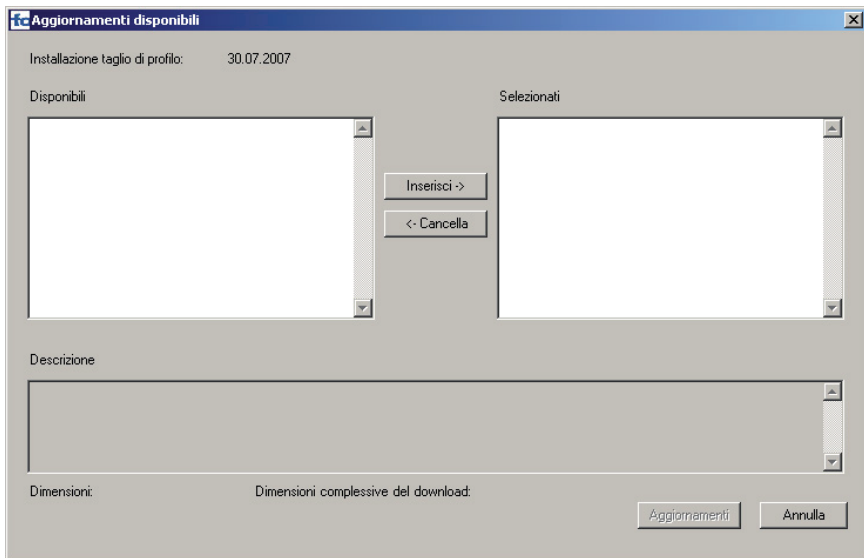
Data di esecuzione:

Osservazioni

**forster**  
SISTEMI DI PROFILI IN ACCIAIO E ACCIAIO INOX

Il prodotto è registrato per





- 10) Cliccando con il tasto sinistro del mouse su **Aiuto** appare il menu **Aggiornamenti**. Nella casella **Disponibili** sono riportati tutti gli aggiornamenti. Con i tasti **Aggiungi** e **Cancella** è possibile selezionare gli aggiornamenti. Tramite tale funzione vengono aggiornati sia i programmi che i dati della banca dati.

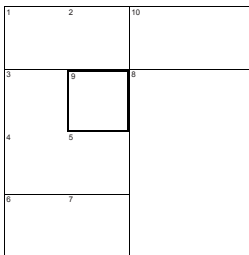
## Calcolo del valore U

### Dati della commessa

Utente Musterhalle  
 Progetto Pos. 016 Südseite  
 Responsabile H. Mustermann  
 Data di esecuzione 22.09.2010

### Dati della commessa

Larghezza 4000 mm  
 Altezza 4000 mm



### Vista d'insieme delle componenti

	Ø telaio U / Ø ψ	Superficie / Lunghezza	% di superficie
Profili	2.296 W/(m²K)	1.75 m²	11 %
Riempimenti (vetro/pannelli)	0.6 W/(m²K)	14.25 m²	89 %
Distanziatore	0.08 W/(mK)	50.79 m	

### Risultato della trasmissione termica

Calcolo secondo EN ISO 10077-1:11.2000

Totale U 1.1 W/(m²K)

### Osservazioni

#### Avvertenza:

Il presente calcolo termico provvisorio è stato effettuato in base a sezioni di profilo omologate e calcolate. Prima di iniziare il lavoro, il committente incaricato dell'esecuzione deve controllare la correttezza dei dati in suo possesso oppure farli controllare da un tecnico abilitato.

**forster**

#### Per la Svizzera

Forster Rohr- & Profiletechnik AG  
 Forster Sistemi di profili  
 Casella postale 400  
 CH-9320 Arbon

Telefono +41 71 447 43 43  
 Fax +41 71 447 44 78  
 forster.profil@afg.ch  
 www.forster-profile.ch

**tubifer**

#### Per l'Italia

TU BILFER s.r.l.  
 Via Piani dei Resinelli, 21  
 IT-22036 Erba (CO)

Telefono +39 031 64 31 24  
 Fax +39 031 64 31 24  
 tubifer@forster.it  
 www.forster.it

Dopo il calcolo, i valori possono essere stampati su una pagina. Oltre ad uno schizzo sono riportati tutti i dati principali relativi all'elemento calcolato: il valore U complessivo, la descrizione del progetto (dati relativi a progetto ed elemento), la vista d'insieme delle componenti (valore  $U_f$  di telaio, riempimento e distanziatore come pure indicazioni su superficie e lunghezza dei profili) dell'elemento.

Oltre a questa stampa «semplificata» è possibile stampare ogni singolo campo dell'elemento su una pagina separata. In questo modo, i singoli campi possono essere analizzati e valutati.

Forster Profilsysteme AG | CH-9320 Arbon  
info@forster.ch | www.forster-profile.ch

