

# new@forster

**Forster fuego light EI30 Holztürblatt / Holzpaneele**

**Forster fuego light EI30 Vantail de porte en bois / Panneaux en bois**

**Forster fuego light EI30 Wooden door leaf / Wooden panels**



- Edelste Materialkombination
- Flächenbündiges Design
- Profile aus Stahl und Edelstahl
- Maximale gestalterische Freiheit
- Combinaison de matériaux nobles
- Design affleuré
- Profilé en acier et acier inoxydable
- Liberté de conception maximale
- Extremely elegant combination of materials
- Flush design
- Profiles made of steel and stainless steel
- Maximum design freedom

new@forster

**Forster fuego light**  
**Holztürblatt EI30**
**Forster fuego light**  
**Vantail de porte en bois EI30**
**Forster fuego light**  
**Wooden door leaf EI30**


Füllungsaufbau:  
Schalldämm-Mittellage,  
beidseitigem Hartplatten-  
Deckbelag und keilgezink-  
ten Hartholzeinleimer

Couche centrale d'isolation  
acoustique, revêtement de  
couverture  
en panneaux durs des  
deux côtés. Alaises en bois  
et aboutées

Sound-insulating cen-  
tre layer, hardboard top  
covering on both sides and  
finger-jointed hardwood  
lipping



Profile in Stahl & Edelstahl  
Profils en acier et en acier inoxydable  
Steel and stainless steel profiles

Tüflügel und Zarge flächenbündig  
Vantail et huisserie affleurés  
Flush door leaf and frame

Oberflächen: HPL, Holzfurniere, Grundierfolie, Farbla-  
ckiert RAL/NCS  
Surfaces: HPL, placages bois, film d'apprêt, laqué  
RAL/NCS  
Surfaces: HPL, wood veneers, priming foil, painted  
RAL/NCS

**Weitere Vorteile:**

- Glasausschnitte im Türflügel
- Kombinierbar mit EI60 Trennwand mit identischer Profilstärke
- Umfangreiches Drücker- und Rosetten-Sortiment

**Autres avantages:**

- Oculus dans le vantail
- Combinable avec une cloison EI60 de même épaisseur de profilé
- Vaste assortiment de poignées et de rosaces

**Other benefits:**

- Glass sections in the door leaf
- Can be combined with EI60 partition wall with identical profile thickness
- Extensive range of handles and rosettes

new@forster

## Forster fuego light Holzpaneele EI30

## Forster fuego light Panneau en bois EI30

## Forster fuego light Wooden panels EI30



Füllungsaufbau:  
Schalldämm-Mittellage,  
beidseitigem Hartplatten-  
Deckbelag und keilgezink-  
ten Hartholzeinleimer

Couche centrale d'isolation  
acoustique, revêtement de  
couverture  
en panneaux durs des  
deux côtés. Alaises en bois  
et aboutées

Sound-insulating cen-  
tre layer, hardboard top  
covering on both sides and  
finger-jointed hardwood  
lipping



Profile in Stahl & Edelstahl  
Profils en acier et en acier inoxydable  
Steel and stainless steel profiles

Tüflügel und Zarge flächenbündig  
Vantail et huisserie affleurés  
Flush door leaf and frame

Oberflächen: HPL, Holzfurniere, Grundierfolie, Farbla-  
ckiert RAL/NCS  
Surfaces: HPL, placages bois, film d'apprêt, laqué  
RAL/NCS  
Surfaces: HPL, wood veneers, priming foil, painted  
RAL/NCS

### Weitere Vorteile:

- Beidseitig bekleidet mit Stahl-, CrNi-, Alu-, Cu- oder Ms-Blech

### Autres avantages:

- Revêtu des deux côtés de tôle d'acier, d'acier CrNi, d'aluminium, de Cu ou de Ms

### Other benefits:

- Coated on both sides with steel, CrNi, aluminium, Cu or brass metal sheet

## Das System auf einen Blick

Das perfekte Zusammenspiel von Material, Form, Licht und Transparenz. Forster fuego light greift dieses Prinzip auf und verbindet Sicherheit mit gestalterischer Freiheit. In Kombination mit flächenbündigem Holztürblatt oder Holzpaneelen entstehen ein- und zweiflügelige Türen sowie Trennwände mit der feuer-hemmenden Eigenschaft EI30 in nahezu unbegrenzter Farb- und Oberflächenvariationen. Die edle Kombination aus Stahl, Edelstahl und Holz, getragen von filigranen Profilen und transparenter Verglasung, schafft Übergänge, die wirken – technisch präzise, visuell ruhig und in ihrer Materialität überzeugend.

### Vorteile

- Hochwertiges optische Erscheinungsbild
- Riesige Auswahl an Material und Farboberflächen

Im Bereich der Holztürflügel und Holzpaneel bietet Ihnen die RWD Schlatter AG ein umfangreiches Angebot und Service. Anfragen, technische Abklärungen sowie Bestell- und Lieferabwicklung der Holztürflügel und Holzpaneel erfolgt direkt über die RWD Schlatter AG.

handel-ch@arbonia.com  
www.arbonia.com/de/swiss

## Le système en un coup d'oeil

L'interaction parfaite entre le matériau, la forme, la lumière et la transparence. forster fuego light reprend ce principe et allie sécurité et liberté de conception. En combinaison avec un vantail de porte en bois affleurant ou des panneaux en bois, il permet de créer des portes à un ou deux vantaux ainsi que des cloisons avec une propriété ignifuge EI30, dans une variété presque illimitée de couleurs et de surfaces. L'élégante combinaison d'acier, d'acier inoxydable et de bois, mise en valeur par des profilés filigranes et des vitrages transparents, crée des transitions marquantes, à la fois techniquement précises, visuellement apaisantes et convaincantes en termes de matérialité.

### Avantages

- Aspect visuel haut de gamme
- Vaste choix de matériaux et de finitions de couleur

Dans le domaine des vantaux de porte en bois et des panneaux en bois, RWD Schlatter AG vous propose une offre complète de produits et de services. Les demandes, clarifications techniques ainsi que le traitement des commandes et des livraisons des vantaux de porte en bois et des panneaux en bois sont assurés directement par RWD Schlatter AG.

handel-ch@arbonia.com  
www.arbonia.com/de/swiss

## The system at a glance

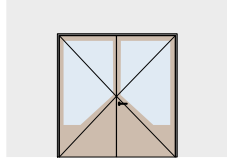
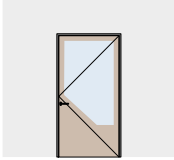
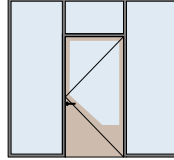
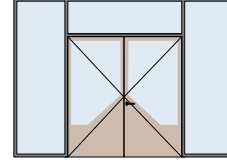
The perfect interplay of material, form, light and transparency. forster fuego light takes up this principle and combines safety with creative freedom. In combination with a flush wooden door leaf or wooden panels, it creates single and double doors as well as partition walls with EI30 fire resistance properties in an almost unlimited variety of colours and finishes. The elegant combination of steel, stainless steel and wood, supported by delicate profiles and transparent glazing, creates transitions that make an impact: technically precise, visually quiet and convincing in their material quality.

### Benefits

- High-quality visual appearance
- Huge choice of materials and colour finishes

For wooden door leaves and wooden panels, RWD Schlatter AG offers you a comprehensive range of products and services. Enquiries, technical clarifications, as well as order processing and delivery handling for wooden door leaves and wooden panels are managed directly by RWD Schlatter AG.

handel-ch@arbonia.com  
www.arbonia.com/de/swiss

**Das System auf einen Blick****Le système en un coup d'oeil****The system at a glance****Bauarten****Variantes de construction****Construction variations****Ausgangsmaterial Profile**

- Stahl (ZM)
- Edelstahl 1.4301, geschliffen, Korn 220-240 mit Schutzfolie

**Ausgangsmaterial Holztür & Holzpaneele**

Schalldämm-Mittellage, beidseitigem Hartplatten-Deckbelag und keilgezinkten Hartholzeinleimer

**Profilabmessungen**

70 mm Bautiefe

**Abmessungen**

Lichter Durchgang 1-flügelig (B×H): max. 1150 × 2300 mm  
Lichter Durchgang 2-flügelig (B×H): max. 2300 × 2300 mm

**Schloss und Beschlag**

- Mehrpunkteverriegelung manuell, motorisch, elektrisch Drückergesteuert
- Umfangreiches Drückersortiment
- Verdeckt liegende Türbänder
- Verdeckt liegende und aufgesetzte Türschliesser

**Verarbeitung**

Äusserts wirtschaftliche Fertigung ohne Sondereinrichtungen

**Matériau de base profilés**

- Acier (ZM)
- Acier inox 1.4301, meulé, grain 220-240 avec film de protection

**Matériau de base porte en bois et panneaux en bois**

Couche centrale d'isolation acoustique, revêtement de couverture en panneaux durs des deux côtés et alaises en bois dur et aboutées

**Dimensions du profilé**

70 mm de profondeur de construction

**Dimensions**

Passage libre 1 vantail (l×H): max. 1150 × 2300 mm  
Passage libre 2 vantaux (l×H): max. 2300 × 2300 mm

**Serrure et quincaillerie**

- Verrouillage multipoints manuel, motorisé, commande électrique de poignée
- Vaste assortiment de poignées
- Paumelles cachées
- Ferme-porte cachés et apparents

**Mise en œuvre**

Fabrication extrêmement économique sans outillage spécial

**Profile base material**

- Steel (ZM)
- Stainless steel 1.4301, ground, grit 220–240 with protective foil

**Wooden door & wooden panel base material**

Sound-insulating centre layer, hard-board top covering on both sides and finger-jointed hardwood lipping

**Profile dimensions**

70 mm structural depth

**Dimensions**

Inside width single-leaf (W×H): max. 1150 × 2300 mm  
Inside width double-leaf (W×H): max. 2300 × 2300 mm

**Locks and fittings**

- Multi-point lock manual, motorised, electronic handle-controlled
- Extensive range of handles
- Concealed flush hinges
- Concealed flush and attached door closers

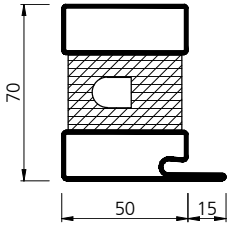
**Processing**

Extremely economical manufacture with no special equipment needed

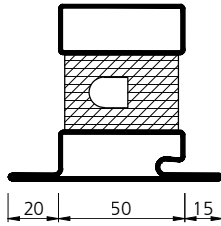
Systemübersicht  
Profile

Tableau du système  
Profilés

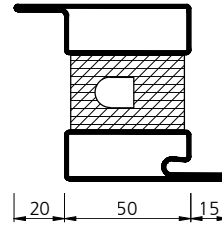
Synopsis of system  
Profiles



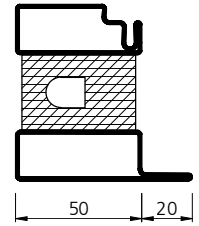
735.500/T ZM\*  
735.500/T CrNi\*



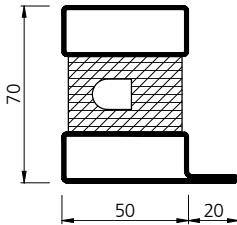
735.503/T ZM\*  
735.503/T CrNi\*



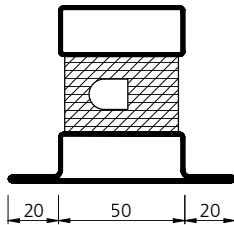
735.505/T ZM\*  
735.505/T CrNi\*



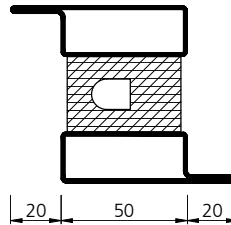
735.600/T ZM\*



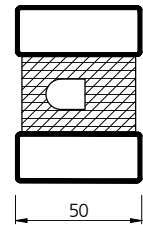
735.651/T ZM\*  
735.651/T CrNi\*



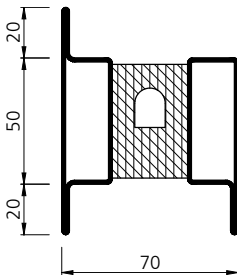
735.652/T ZM\*  
735.652/T CrNi\*



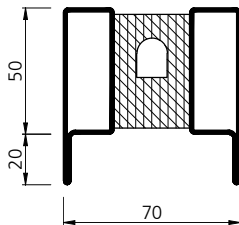
735.653/T ZM\*  
735.653/T CrNi\*



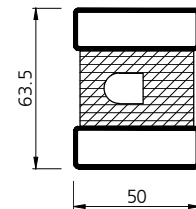
735.650/T ZM\*  
735.650/T CrNi\*



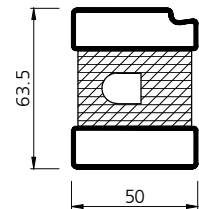
735.655/T ZM\*  
735.655/T CrNi\*



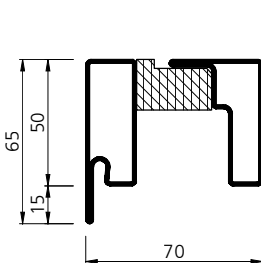
735.654/T ZM\*  
735.654/T CrNi\*



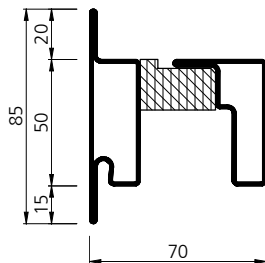
735.656/T ZM\*  
735.656/T CrNi\*



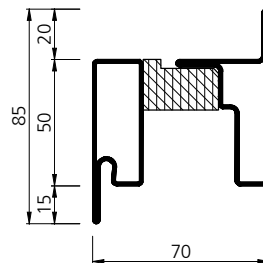
735.657/T ZM\*  
735.657/T CrNi\*



953227 ZM\*



953228 ZM\*



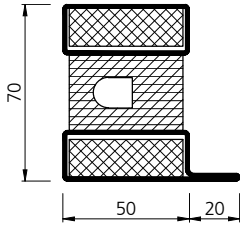
953229 ZM\*

\* auf Anfrage  
sur demande  
on request

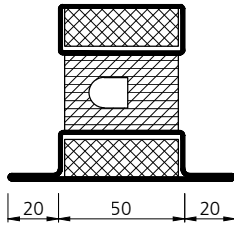
Systemübersicht  
Profile

Tableau du système  
Profils

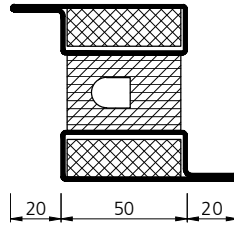
Synopsis of system  
Profiles



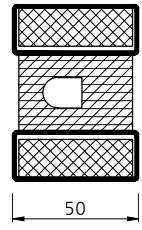
**736.651/T ZM\***  
**736.651/T CrNi\***



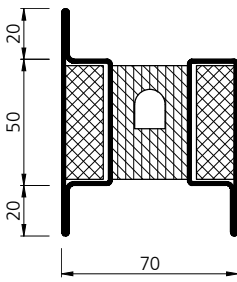
**736.652/T ZM\***  
**736.652/T CrNi\***



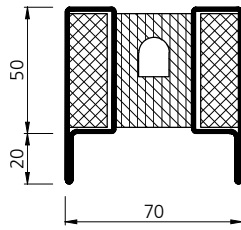
**736.653/T ZM\***  
**736.653/T CrNi\***



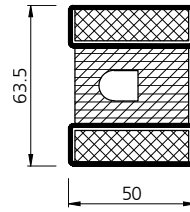
**736.650/T ZM\***  
**736.650/T CrNi\***



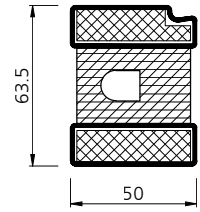
**736.655/T ZM\***  
**736.655/T CrNi\***



**736.654/T ZM\***  
**736.654/T CrNi\***



**736.656/T ZM\***



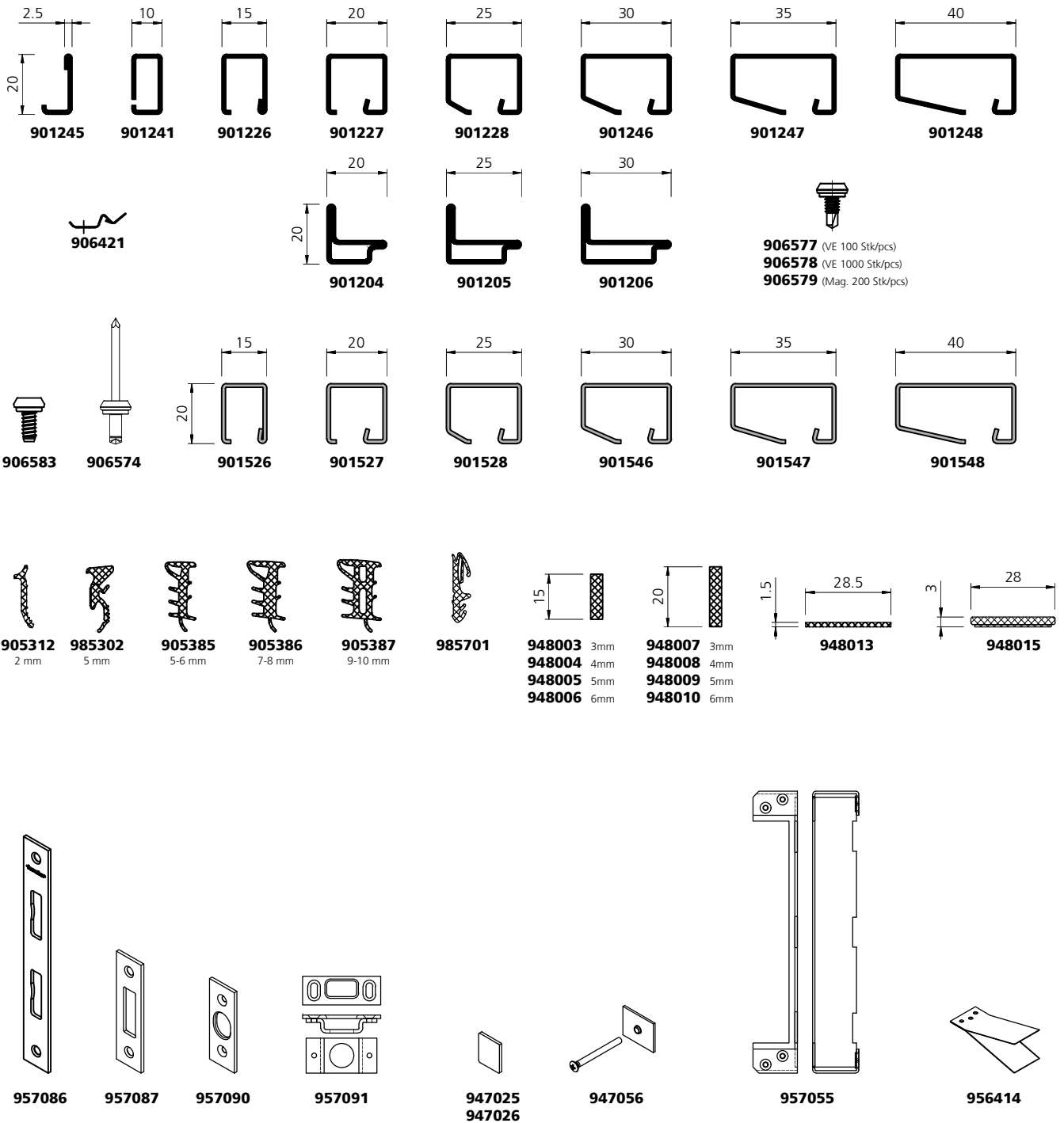
**736.657/T ZM\***

**\* auf Anfrage  
sur demande  
on request**

**Systemübersicht**  
Glashalteleisten / Zubehör

**Tableau du système**  
Parclozes / accessoires

**Synopsis of system**  
Glazing beads / accessories



**Dormakaba ITS 96**  
 Gleitschiene und Hebelarm separat bestellen  
 Glissiere et bras a commander separement  
 Slide channel and lever arm must be ordered separatly

## Zusätzliche Informationen

Prüfnachweise vorhanden.  
Zulassung Schweiz beantragt.  
Europäischer Klassifizierungsbereich verfügbar.  
Bitte kontaktieren Sie uns für eine individuelle Beratung.

## Informations complémentaires

Rapports d'essai disponibles  
Homologation Suisse demandée.  
Rapport de classification européen disponible.  
Veuillez nous contacter pour un conseil personnalisé.

## Additional information

Test certificates available.  
Approval applied for in Switzerland.  
European classification report available.  
Please contact us for an individual consultation.

## Verarbeitungsunterlagen Informations pour la mise en oeuvre Processing information

### Forster fuego light E130 Holztürblatt / Holzpaneele Forster fuego light E130 Vantail de porte en bois / Panneaux en bois Forster fuego light E130 Wooden door leaf / Wooden panels



- Edelste Materialkombination
- Flächenbündiges Design
- Aus Stahl und Edelstahl
- Maximale gestalterische Freiheit
- Combinaison de matériaux nobles Design affleuré
- En acier et acier inoxydable
- Liberté de conception maximale
- Extremely elegant combination of materials
- Flush design
- Made of steel and stainless steel
- Maximum design freedom

forstersystems.com

**forster**

#### [Download](#)

Die Verarbeitungsdokumentation steht demnächst in unserem Downloadbereich zur Verfügung.

#### [Téléchargement](#)

La documentation de mise en oeuvre sera disponible prochainement dans notre zone de téléchargement.

#### [Download](#)

The processing documentation will be available in our download area soon.

# Steel is our nature.