

new@forster

Update der U_f -Werte für die forster thermfix light Fassade
 Mise à jour des valeurs U_f pour la façade forster thermfix light
 Update of the U_f values for the forster thermfix light facade



- Berechnungen basierend auf EN ISO 10077-2 mittels validiertem Berechnungsprogramm – flixo
- Werte verfügbar für alle Ausführungsvarianten
- Integration in Planungssoftware MAP & Forsterpro
- Calculs basés sur EN ISO 10077-2 à l'aide d'un programme de calcul validé – flixo
- Valeurs disponibles pour toutes les variantes d'exécution
- Intégration dans le logiciel de planification MAP et Forsterpro
- Calculations based on EN ISO 10077-2 using a validated calculation program – flixo
- Values available for all design variants
- Integration in MAP & Forsterpro planning software

U_f-Werte

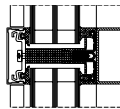
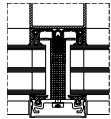
Vertikalfassade und Schrägverglasung
Brandschutz EI-Klassen
Dichtungen in EPDM

Valeur U_f

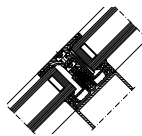
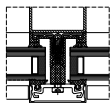
Façade verticale et verrière
Résistance au feu Classes EI
Joints en EPDM

U_f-value

Vertical façade and sloped glazing
Fire protection EI classes
EPDM seals



Glas Verre Glass	Pfosten 50x100 Montant 50x100 Mullion 50x100	Pfosten 50x150 Montant 50x150 Mullion 50x150	Riegel 50x50 Traverse 50x50 Transom 50x50	Riegel 50x100 Traverse 50x100 Transom 50x100	Riegel 50x150 Traverse 50x150 Transom 50x150
20 mm	2.41 W/m ² K	2.46 W/m ² K	2.39 W/m ² K	2.49 W/m ² K	2.54 W/m ² K
30 mm	1.62 W/m ² K	1.64 W/m ² K	1.66 W/m ² K	1.71 W/m ² K	1.74 W/m ² K
40 mm	1.26 W/m ² K	1.27 W/m ² K	1.33 W/m ² K	1.36 W/m ² K	1.37 W/m ² K
50 mm	1.05 W/m ² K	1.06 W/m ² K	1.13 W/m ² K	1.15 W/m ² K	1.16 W/m ² K
60 mm	0.91 W/m ² K	0.92 W/m ² K	1.00 W/m ² K	1.02 W/m ² K	1.03 W/m ² K



Glas Verre Glass	Sparren 50x100 Chevron 50x100 Rafter 50x100	Sparren 50x150 Chevron 50x150 Rafter 50x150	Riegel 50x50 Traverse 50x50 Transom 50x50	Riegel 50x100 Traverse 50x100 Transom 50x100	Riegel 50x150 Traverse 50x150 Transom 50x150
20 mm	2.48 W/m ² K	2.52 W/m ² K	3.89 W/m ² K	4.15 W/m ² K	4.27 W/m ² K
30 mm	1.68 W/m ² K	1.70 W/m ² K	2.04 W/m ² K	2.11 W/m ² K	2.15 W/m ² K
40 mm	1.30 W/m ² K	1.32 W/m ² K	1.47 W/m ² K	1.51 W/m ² K	1.53 W/m ² K
50 mm	1.09 W/m ² K	1.10 W/m ² K	1.20 W/m ² K	1.23 W/m ² K	1.24 W/m ² K
60 mm	0.95 W/m ² K	0.95 W/m ² K	1.04 W/m ² K	1.06 W/m ² K	1.07 W/m ² K

Der Einfluss der Schraubenbefestigung in der Höhe von 0.3 W/m²K nach DIN EN ISO 12631 ist in den oben dargestellten Werten nicht berücksichtigt.

L'impact de la fixation des vis à hauteur de 0,3 W/m²K selon EN 12412-2 et n'est pas prise en compte dans les valeurs représentées ci-dessus.

The influence of the screw fastening at a height of 0.3 W/m²K according to EN 12412-2 and is not taken into account in the values shown above.

Wichtig

Massgebend sind ausschliesslich die für Ihr Land gültigen Zulassungen.

Important

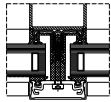
En conséquence, nous vous demandons de vous reporter aux procès-verbaux de classement en cours de validité dans votre pays.

Important

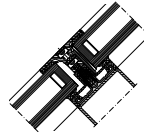
Only the certificates valid in your country are relevant. Please check with your specific countries representatives.

U_f-Werte

Schrägverglasung
Brandschutz E-Klassen
Dichtungen in CR

**Valeur U_f**

Verrière
Résistance au feu Classes E
Joints en CR

**U_f-value**

Sloped glazing
Fire protection E classes
CR seals

Glas Verre Glass	Sparren 50x100 Chevron 50x100 Rafter 50x100	Sparren 50x150 Chevron 50x150 Rafter 50x150	Riegel 50x50 Traverse 50x50 Transom 50x50	Riegel 50x100 Traverse 50x100 Transom 50x100	Riegel 50x150 Traverse 50x150 Transom 50x150
20 mm	2.90 W/m ² K	2.96 W/m ² K	4.17 W/m ² K	4.46 W/m ² K	4.61 W/m ² K
30 mm	1.85 W/m ² K	1.87 W/m ² K	2.39 W/m ² K	2.45 W/m ² K	2.48 W/m ² K
40 mm	1.40 W/m ² K	1.42 W/m ² K	1.63 W/m ² K	1.66 W/m ² K	1.67 W/m ² K
50 mm	1.15 W/m ² K	1.16 W/m ² K	1.30 W/m ² K	1.32 W/m ² K	1.33 W/m ² K
60 mm	1.00 W/m ² K	1.00 W/m ² K	1.12 W/m ² K	1.13 W/m ² K	1.14 W/m ² K

Der Einfluss der Schraubenbefestigung in der Höhe von 0,3 W/m²K nach DIN EN ISO 12631 ist in den oben dargestellten Werten nicht berücksichtigt.

L'impact de la fixation des vis à hauteur de 0,3 W/m²K selon EN 12412-2 et n'est pas prise en compte dans les valeurs représentées ci-dessus.

The influence of the screw fastening at a height of 0.3 W/m²K according to EN 12412-2 and is not taken into account in the values shown above.

Wichtig

Massgebend sind ausschliesslich die für Ihr Land gültigen Zulassungen.

Important

En conséquence, nous vous demandons de vous reporter aux procès-verbaux de classement en cours de validité dans votre pays.

Important

Only the certificates valid in your country are relevant. Please check with your specific countries representatives.

Steel is our nature.