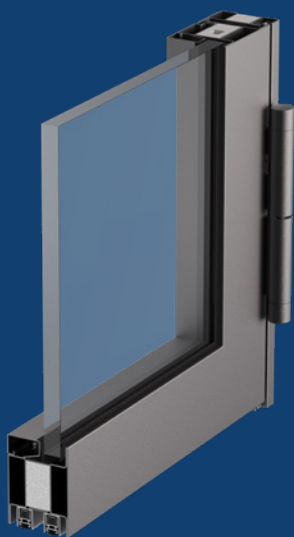


# Résistance à l'effraction



Portes

**forster**



**forster fuego light**  
EI30 jusqu'à RC3



**forster presto 50**  
jusqu'à RC2



**forster presto 60s**  
jusqu'à RC3



**forster unico**  
jusqu'à RC4

# Portes résistantes à l'effraction de Forster

Aujourd'hui, les éléments de porte anti-effraction sont de plus en plus demandés pour tous types de bâtiments, à l'intérieur comme à l'extérieur. Dans ce cadre, les systèmes de portes et de vitrage fixe anti-effraction offrent une bonne protection mécanique et peuvent être combinés avec d'autres fonctions de sécurité telles que protection contre le feu et la fumée ou fermetures de sorties de secours et anti-panique.

Forster introduit ces fonctions importantes dans les systèmes forster fuego light, presto et unico, sans compromis en termes d'esthétique, de possibilités d'aménagement et de résistance. Nos constructions en acier et en verre éprouvées et flexibles pour l'intérieur ou l'extérieur convainquent par leur excellente qualité, leurs faces vues particulièrement fines et leur durée de vie de plusieurs décennies.

# forster fuego light

## Solution combinée avec protection anti-effraction

Le système ignifuge forster fuego light pour portes et vitrages fixes à l'intérieur peut être combiné avec une résistance à l'effraction et garantit une excellente solidité même dans de grandes dimensions: grâce à sa structure en acier et en inox de grande qualité, il est même possible de réaliser des vantaux de poids élevé de sorte qu'ils répondent aux exigences de sécurité requises.

Le système multifonctionnel peut également être réalisé en tôle affleurée et satisfaire aux exigences anti-effraction jusqu'à RC3. Avec son vaste choix de profilés et de ferrures, forster fuego light vous propose un large spectre d'application et une grande liberté de conception.

### Vos avantages

- Tout pour la protection contre le feu et la fumée
- Grande multifonctionnalité
- Face vue mince pour un maximum de transparence

### Données techniques

#### Matériaux

Disponible en low carbon emission steel à réduction de CO<sub>2</sub>  
Acier zinc magnésium, Acier inox poli

#### Largeurs face vue

Vantail de porte avec dormant à partir de 110 mm

Vitrage fixe à partir de 50 mm

#### Dimensions

Passage libre 1 vantail (LxH): max. 1400 x 3000 mm

Passage libre 2 vantaux (LxH): max. 2830 x 3000 mm

Vitrage fixe (LxH): infini x 4000 mm

#### Quincaillerie

Quincaillerie posée et cachée

Poids de vantail: max. 420 kg

RC2: serrure à mortaiser sans verrouillage supplémentaire jusqu'à une hauteur de vantail de 2500 mm

RC2: serrure à mortaiser avec verrouillage supplémentaire vers le haut au-dessus de 2500 mm

RC2: Serrure à verrouillage multiple, au choix motorisée

RC3: verrouillage multipoint de sécurité, au choix, en version mécanique, motorisée ou commandée par poignée

#### Caractéristiques du système

Variante d'exécution:

Porte pivotante à 1/2 vantaux au choix avec partie latérale fixe et imposte

Vitrage fixe

Porte en tôle affleurée

Profondeur de construction 65 mm

Profilés pré-entaillés pour une finition rationnelle

Utilisation possible de profilés larges jusqu'à 105 mm

Parcloses en acier clipsées jusqu'à RC2 ou vissées jusqu'à RC3

Vitrage à sec et au silicone

#### Performances\*

EPD Environnement Déclaration de produit selon ISO 14025 et EN 15804

Résistance au feu selon EN 1634-1

Portes EI<sub>2</sub>30/EI<sub>1</sub>30

Vitrages fixes EI30/EI60

Protection contre la fumée S<sub>a</sub> ou S<sub>200</sub> selon EN 1634-3

Durabilité des propriétés de fermeture automatique classe 8 selon EN 12400 (testé jusqu'à 1 million de cycles selon EN 1191 avec entraînement d'ouvrant à la française)

Issues d'évacuation et de sauvetage (fonction panique partielle et totale) selon EN 179 et EN 1125

Accès sans seuil et sans obstacle selon DIN 18040

\* Tenir compte des homologations et des exigences nationales



Low carbon  
emission steel



EPD



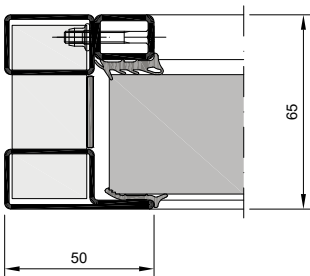
Résistance  
au feu



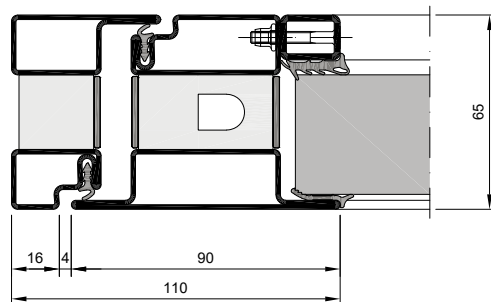
Étanchéité  
aux fumées



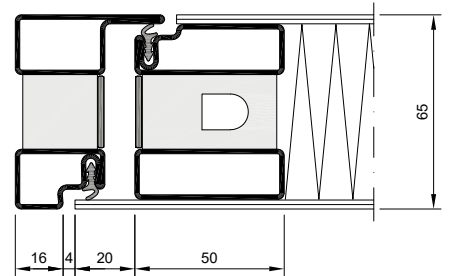
Résistance  
mécanique



Vitrage fixe



Vantail de porte  
et dormants combinés  
vitrés



Vantail de porte  
et dormants combinés  
en tôle affleurée

# Protection multiple: presto 50 RC2

Avant tout prévu pour l'intérieur, le système forster presto 50 RC2 affiche une résistance particulière malgré sa faible profondeur de construction de 50 mm seulement, grâce à une liaison soudée entre les profilés. Cette solution ne nécessitant que peu d'entretien peut être complétée avec diverses options de sécurité et propose ainsi une très grande variété de portes à un ou deux vantaux, avec protection contre le feu et la fumée, fermeture anti-panique et accès sans obstacle.

Toutes les variantes de portes sont également disponibles avec une protection anti-effraction, et ce en restant économiques: le système peut être facilement équipé d'une protection anti-effraction jusqu'à une classe de protection RC2 avec fermeture anti-panique, et ce également en tôle affleurée. Réalisée intégralement en acier ou en inox, forster presto 50 RC2 affiche par ailleurs une longue durée de vie et est entièrement recyclable.

## Vos avantages

- Multifonctionnel et polyvalent
- Protection anti-effraction jusqu'à RC2
- En acier ou acier inox

## Données techniques

### Matériaux

Disponible en low carbon emission steel à réduction de CO<sub>2</sub>  
Acier brut, Acier zinc magnésium, Acier inox poli

### Largeurs face vue

Vantail de porte avec dormant à partir de 120 mm

Vitragefixe à partir de 40 mm

### Dimensions

Passage libre 1 vantail (LxH): max. 1400 x 3000 mm

Passage libre 2 vantaux (LxH): max. 2830 x 3000 mm

Vitrage fixe (LxH): infini x 5000 mm

### Quincaillerie

Quincaillerie posée et cachée

Poids de vantail: max. 410 kg

Serrure à mortaiser sans verrouillage supplémentaire jusqu'à une hauteur de vantail de 2500 mm

Serrure à mortaiser avec verrouillage supplémentaire vers le haut au-dessus de 2500 mm

### Caractéristiques du système

Variantes d'exécution:

Porte pivotante à 1/2 vantaux au choix avec partie latérale fixe et imposte

Vitrage fixe

Porte en tôle affleurée

Utilisation possible de profilés larges jusqu'à 80 mm

Parcloses en acier clipsées ou vissées

Vitrage à sec et au silicone

### Performances\*

EPD Environnement Déclaration de produit selon ISO 14025 et EN 15804

Marquage CE selon EN 16034 et EN 14351-1

Résistance au feu E60/EW60 selon EN 1634-1

Protection contre la fumée S<sub>a</sub> ou S<sub>200</sub> selon EN 1634-3

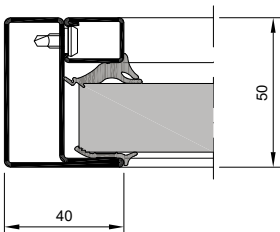
Durabilité des propriétés de fermeture automatique classe 8 selon EN 12400 (testé jusqu'à 1 million de cycles selon EN 1191 avec entraînement d'ouvrant à la française)

Issues d'évacuation et de sauvetage (fonction panique partielle et totale) selon EN 179 et EN 1125

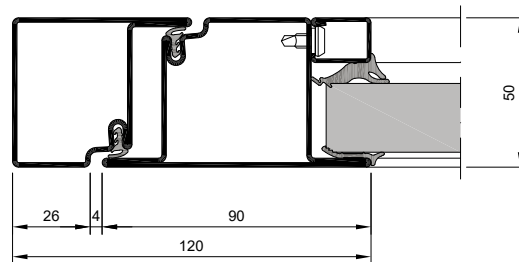
Accès sans seuil et sans obstacle selon DIN 18040

\* Tenir compte des homologations et des exigences nationales

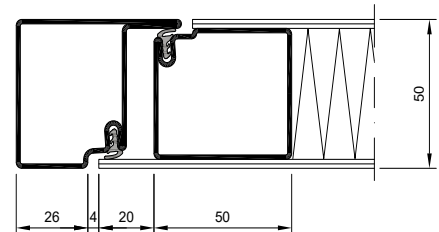




Vitrage fixe



Vantail de porte  
et dormants combinés  
vitrés



Vantail de porte  
et dormants combinés  
en tôle affleurée

# forster presto

## Encore plus sûr: presto 60s RC3

Le système forster presto 60s RC3 est le bon choix pour encore plus de solidité et de sécurité: conçu principalement pour l'intérieur, ce système nécessitant peu d'entretien pour vitrages fixes et portes à un et deux vantaux se distingue par une épaisseur de matériaux plus élevée qui lui confère une meilleure statique. Le système forster presto 60s peut aussi être configuré avec différentes fonctions de sécurité telles qu'une protection anti-effraction jusqu'à la classe RC3.

Le système forster presto 60s RC3 permet de réaliser non seulement des portes coupe-feu et pare-fumées, mais aussi des portes pivotantes sans obstacle avec fonction anti-panique. Notre solution particulièrement résistante et sûre avec ses profilés de 2 mm d'épaisseur intégralement en acier offre ainsi une excellente sécurité dans des bâtiments très fréquentés.

### Vos avantages

- Profilé en acier avec épaisseur plus grande
- Protection anti-effraction jusqu'à RC3
- Profondeur de construction de 60 mm

### Données techniques

#### Matériaux

Disponible en low carbon emission steel à réduction de CO<sub>2</sub>  
Acier brut

#### Largeurs face vue

Vantail de porte avec dormant à partir de 132 mm

Vitrage fixe à partir de 40 mm

#### Dimensions

Passage libre 1 vantail (L×H): max. 1400 x 3000 mm

Passage libre 2 vantaux (L×H): max. 2830 x 3000 mm

Vitrage fixe (L×H): infini x 5000mm

#### Quincaillerie

Quincaillerie posée et cachée

Poids de vantail: max. 410 kg

Verrouillage multipoint de sécurité, au choix, en version mécanique, motorisée ou commandée par poignée

#### Caractéristiques du système

Variantes d'exécution:

Porte pivotante à 1/2 vantaux au choix avec partie latérale fixe et imposte

Vitrage fixe

Parcloles en acier vissées

Vitrage à sec et au silicone

#### Performances\*

EPD Environnement Déclaration de produit selon ISO 14025 et EN 15804

Marquage CE selon EN 16034 et EN 14351-1

Résistance au feu E30 selon EN 1634-1

Protection contre la fumée S<sub>a</sub> ou S<sub>200</sub> selon EN 1634-3

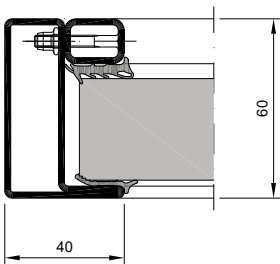
Durabilité de la propriété de fermeture automatique classe 8 selon EN 12400 (testé jusqu'à 1 million de cycles selon EN 1191 avec entraînement d'ouvrant à la française)

Issues d'évacuation et de sauvetage (fonction panique partielle et totale) selon EN 179 et EN 1125

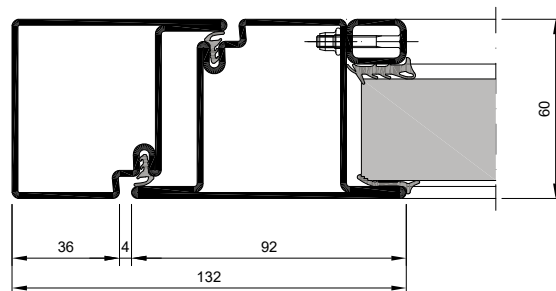
Accès sans seuil et sans obstacle selon DIN 18040

\* Tenir compte des homologations et des exigences nationales





Vitrage fixe



Vantail de porte  
et dormants combinés vitrés

# forster unico

## Solide et sûr

Le système polyvalent forster unico se distingue avant tout par ses excellentes valeurs d'isolation thermique et phonique, et répond aux exigences requises en termes de physique de la construction, même dans de grandes dimensions. Avec une protection anti-effraction jusqu'à RC3, notre système forster unico offre un niveau de sécurité très élevé pour une application en extérieur.

Les portes extérieures RC à un et deux vantaux en acier ou en inox intégralement recyclables matérialisent les concepts actuels d'efficacité énergétique et d'utilisation de matériaux écologiques. Le système favorise ainsi des constructions responsables et durables, tout en proposant un design attrayant et de solides options de sécurité.

### Vos avantages

- Solidité et sécurité élevées
- Protection anti-effraction jusqu'à RC3
- Intégralement recyclable

### Données techniques

#### Matériaux

Disponible en low carbon emission steel à réduction de CO<sub>2</sub>  
Acier brut, Acier zinc magnésium, Acier inox poli

#### Largeurs face vue

Vantail de porte avec dormant à partir de 110 mm

Vitrage fixe à partir de 50 mm

#### Dimensions

Passage libre 1 vantail (L×H): max. 1400 x 3000 mm

Passage libre 2 vantaux (L×H): max. 2830 x 3000 mm

Vitrage fixe (L×H): infini x 5000mm

#### Quincaillerie

Quincaillerie posée et cachée

Poids de vantail: max. 410 kg

RC2: serrure à mortaiser sans verrouillage supplémentaire jusqu'à une hauteur de vantail de 2500 mm

RC2: serrure à mortaiser avec verrouillage supplémentaire vers le haut au-dessus de 2500 mm

RC2: Serrure à verrouillage multiple, au choix motorisée

RC3: verrouillage multipoint de sécurité, au choix, en version mécanique, motorisée ou commandée par poignée

RC4: en tant que solution personnalisée

#### Caractéristiques du système

Variante d'exécution:

Porte pivotante à 1/2 vantaux au choix avec partie latérale fixe et imposte

Vitrage fixe

Porte en tôle affleurée

Profondeur de construction: 70 mm

Profilés pré-entaillés et bandes d'insertion pour une finition rationnelle

Utilisation possible de profilés larges jusqu'à 205 mm

Parcloses en acier clipsées jusqu'à RC2 ou vissées jusqu'à RC3

Vitrage à sec et au silicone

#### Performances\*

EPD Environnement Déclaration de produit selon ISO 14025 et EN 15804

Marquage CE selon EN 14351-1

Isolation thermique coefficient

Porte U<sub>D</sub> à 0,9 W/(m<sup>2</sup>· K)

Vitrage fixe U<sub>w</sub> à 0,63 W/(m<sup>2</sup>· K)

Durabilité de la propriété de fermeture automatique classe 8 selon EN 12400 (testé jusqu'à 1 million de cycles selon EN 1191 avec entraînement d'ouvrant à la française)

Issues d'évacuation et de sauvetage (fonction panique partielle et totale) selon EN 179 et EN 1125

Résistance au vent classe C3 / B3 selon EN 12210

Étanchéité à la pluie battante classe 3A selon EN 12208

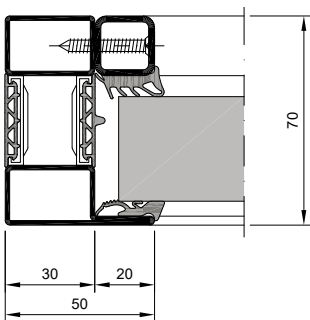
Perméabilité à l'air classe 4 selon EN 12207

Résistance aux chocs classe 1 selon EN 13049

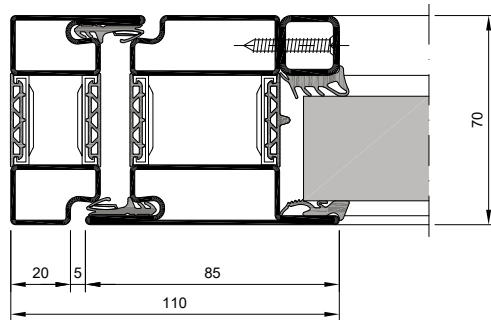
Accès sans seuil et sans obstacle selon DIN 18040

Isolation acoustique jusqu'à R<sub>w</sub> = 46 dB selon EN ISO 140-3

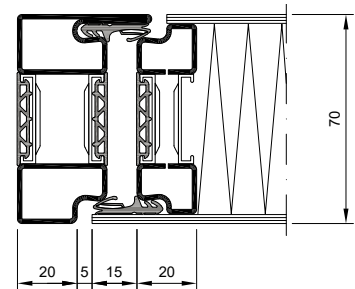
\* Tenir compte des homologations et des exigences nationales



Vitrage fixe



Vantail de porte et dormants combinés vitrés



Vantail de porte et dormants combinés en tôle affleurée



## Objets de référence avec portes anti-effraction

Bon nombre d'objets prouvent à quel point les variantes d'exécution de portes anti-effraction de forster peuvent être polyvalentes, avec une adaptation complète aux besoins et aux exigences requis en fonction du type de bâtiment. Laissez-vous inspirer par nos objets de références!



*Collège du Martinet, Rolle, Suisse  
forster fuego light  
Photo: Damian Poffet*



*Maison de la Paix, Genève, Suisse  
forster fuego light  
Photo: Damian Poffet*





*MCBA Musée cantonal des Beaux-Arts Lausanne, Suisse  
forster unico  
Photo: Damian Poffet*



*Collection de porcelaine  
Zwinger, Dresde, Allemagne  
forster presto*

# Caractéristiques techniques

		fuego light	presto 50	presto 60s	unico
Disponibilité	RC2	●	●	●*	●
	RC3	●		●	●
	RC4				●*
Matériaux	Steel	●	●	●	●
	Stainless	●	●		●
Dimensions	RC2	Passage libre 1 vantail (L×H): max. 1400 x 3000 mm Passage libre 2 vantaux (L×H): max. 2830 x 3000 mm Vitrage fixe (L×H): infini x max. 5000 mm (Vitrage fixe fuego light (L×H): infini x max. 4000 mm)			
	RC3				
Ferrures et accessoires	RC2	Verrouillage simple Parcloses clipsées/vissées Quincaillerie de porte posée et cachée			
	RC3	Serrure multipoints / verrouillage multiple Parcloses vissées Quincaillerie de porte posée et cachée			
Caractéristiques du système	Porte pivotante à 1/2 vantaux au choix avec partie latérale fixe et imposte	RC2	●	●	●
		RC3	●	●	●
	Vitrage fixe	RC2	●	●	●
		RC3	●	●	●
	Porte tôle / Panneaux tôle	RC2	●	●	●
		RC3	●		●
	Anti-panique sur vantaux mobiles et semi-fixes	RC2	●	●	●
		RC3	●	●	●
	Sans seuil / sans obstacle	RC2	●	●	●
		RC3	●	●	●
Variantes de vitrages	RC2	P4A/P6B**	P4A/P8B**	P4A/P8B**	P4A/P8B**
	RC3	P5A/P8B**		P5A/P8B**	P5A/P8B**
Développement durable	EPD	●	●	●	●
	LCES	●	●	●	●

\*Solution objet uniquement sur demande

\*\*Variante de vitrage en fonction des exigences en matière de voies d'évacuation et de sauvetage

Remarques:

- Forster propose aussi des solutions RC1 – RC2 N
- Tenir compte des homologations et des exigences nationales





# Steel is our nature.

908341/80001646/25-11

**Nous sommes passionnés par l'acier. Nous développons des systèmes durables pour une architecture esthétique à haute efficacité énergétique.**

Située en Suisse, l'entreprise Forster Systèmes de profilés développe et fabrique des solutions sûres et à haute efficacité énergétique en acier et acier inoxydable pour portes, fenêtres et façades. Forster travaille avec ses propres filiales dans plus de 20 pays et avec des partenaires de distribution exclusifs dans une dizaine d'autres. Nos clients sont accompagnés sur place par nos propres conseillers, de l'Europe à l'Amérique du Nord en passant par l'Asie et le Moyen-Orient. Les systèmes de Forster sont particulièrement adaptés pour l'enveloppe de

bâtiment et les espaces intérieurs. Forster propose notamment des solutions leaders sur le marché qui répondent aux plus hautes exigences et normes en matière d'isolation thermique et de sécurité comme la protection incendie, la résistance à l'effraction et la résistance aux balles. Des accessoires adéquats viennent compléter l'offre de produits. Enfin, nos clients et partenaires des secteurs de l'architecture, de la planification et de la construction peuvent compter sur des prestations complètes.

Forster Profilsysteme AG | CH-8590 Romanshorn  
[info@forstersystems.com](mailto:info@forstersystems.com) | [www.forstersystems.com](http://www.forstersystems.com)

**forster**